

Stadens grupp för granskning av projektet Nya Slussen lämnade sin rapport 2015-01-31. Experternas kritiska synpunkter blev utsuddade i rapportens sammanfattningar. Här lyfter vi istället fram dem.

Experternas bedömning

7. Biltunnelns funktion



Nödutgång endast på norra sidan

Tunnel med 5 körfält utan mellanvägg mellan körriktningarna

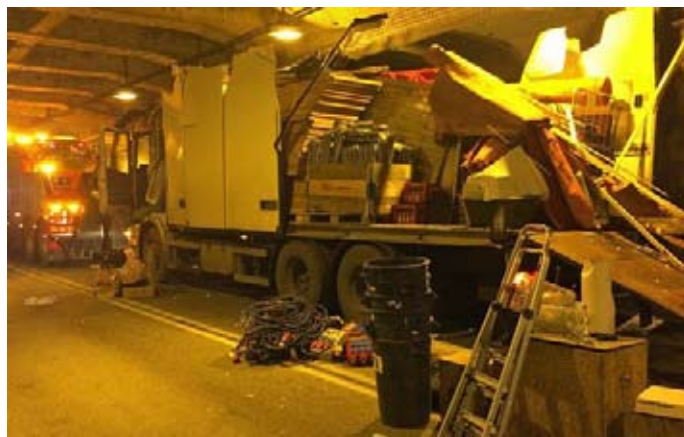
Gångtunnel längd 45 m, takhöjd 2.5 m

Expertgruppen konstaterar att fria höjden är för låg

”Man kan konstatera att det endast är 4,0 meters fri höjd i Stadsgårdstunneln.I stomnässtrategin finns en regional stombuss Värmdö-Slussen-Sthlm C- Norrtälje, som är tänkt att gå via Stadsgårdsleden/Centralbron. Den fria höjden på 4.0 meter klarar inte dubbeldäckade bussar (allt vanligare i regional kollektivtrafik) som har en höjd på 4,2 m.” (Sid 13)

Kommentar

Problemet med för låg fri höjd drabbar inte enbart kollektivtrafiken. Även trafik med dubbeldäckare i övrigt samt lastbilstrafik med höga fordon omöjliggörs. Dit hör trafiken till färjeterminalen. Även dagens Slussen har för låg fri höjd. Detta orsakar flera olyckor per år. Problemet kan inte lösas inom detaljplanens ram.



Även nuvarande Slussen har för låg fri höjd. Det orsakar olyckor varje år. Ett återuppbyggt Slussen kan liksom andra alternativa lösningar ges fri höjd 4,5 m.

Källor: <http://bygg.stockholm.se/-/Nyheter/Slussen-/Granskningen-av-projekt-Nya-Slussen-klar>